

問題

図1 ザリガニの体のつくり

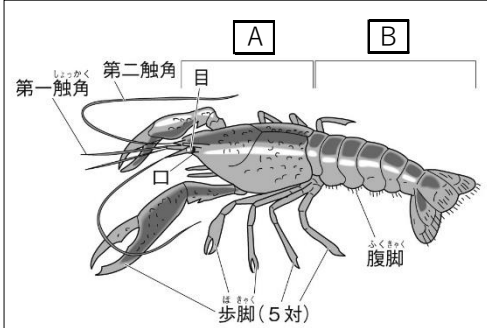


図2 トノサマバッタの体のつくり

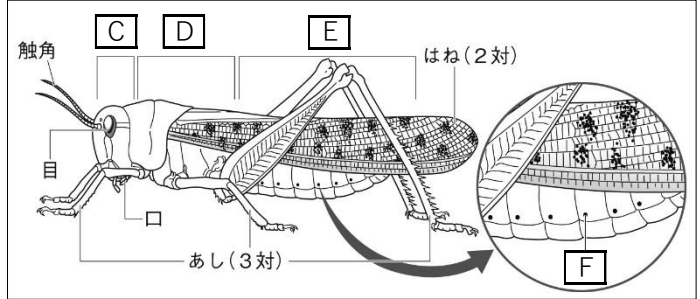


図3 アサリの体のつくり

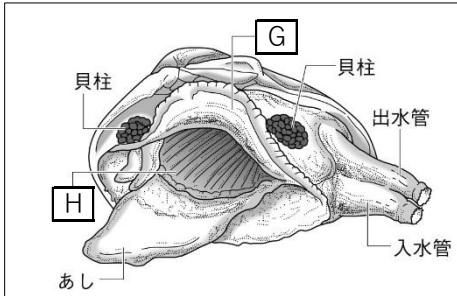
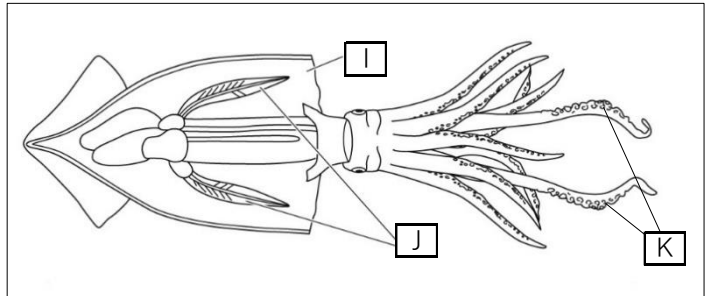


図4 イカの体のつくり



- ① 図1中のAとBの部分をそれぞれ何というか。
- ② ザリガニやカニ、クモなどの仲間には、体の外側にかたい殻がある。この殻を何というか。
- ③ ②のような殻をもち、体やあしに節のある動物をまとめて何というか。
- ④ ③の動物のうち、ザリガニと同じ特徴をもつなかまにエビやカニなどがいる。これらのなかまを何類というか。
- ⑤ 図2中のC～Eの部分をそれぞれ何というか。
- ⑥ 図2中のFは、空気を取り入れる穴である。このFを何というか。
- ⑦ ③の動物のうち、バッタやチョウなどのなかまを何類というか。
- ⑧ 図3の中で、内臓を包み込んでいるGの膜を何というか。また、呼吸をする働きをもつHを何というか。
- ⑨ 図4中のI～Kの器官をそれぞれ何というか。
- ⑩ アサリやタニシ、タコ、イカなどの動物のなかまをまとめて何というか。
- ⑪ 図1～図4の動物のように、背骨をもたない動物を何というか。
- ⑫ 次の【 】の中の動物の中から、⑪の動物であるものをすべて選びなさい。

【 イモリ マイマイ ミミズ ヘビ ヒトデ クラゲ 】

①	A	頭胸部	B	腹部	②	外骨格	③	節足動物		
④		甲殻類	⑤	C	頭部	D	胸部	E	腹部	
⑥		気門	⑦		昆虫類	⑧	G	外とう膜	H	えら
⑨	I	外とう膜	J	えら	K	うで	⑩		軟体動物	
⑪		無脊椎動物	⑫		マイマイ ミミズ ヒトデ クラゲ			(順不同)		